

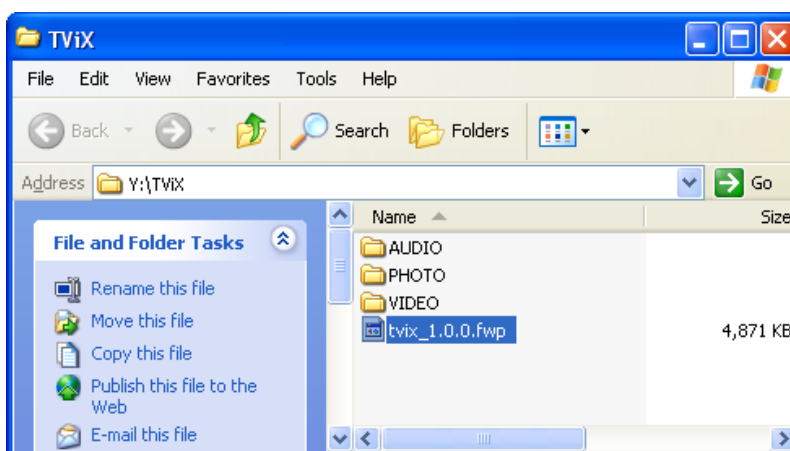
## 7. Mise à jour des logiciels

Vérification de la version du logiciel.

- 1 Connecter le Disque Dur TViX sur la TV et allumer le Disque Dur TViX
  - 2 Appuyer sur REGLAGES sur le panneau supérieur, l'écran de réglage s'affiche.
  - 3 Vérifier la dernière version du Disque Dur TViX sur [www.tvix.co.kr](http://www.tvix.co.kr)
- \*\*\* Les mises à jour disponibles sont signalées ainsi que les flashnews si vous remplissez le formulaire d'enregistrement des clients sur <http://www.tvix.co.kr>

Téléchargement.

- 1 Télécharger la dernière mise à jour sur <http://www.tvix.co.kr> sur le PC.
- 2 Connecter le Disque Dur TViX au Pc avec un câble USB et le mettre en marche.
- 3 Le système reconnaît le Disque Dur TViX comme gestionnaire.
- 4 Copier les fichiers de mise à jour sur la racine du gestionnaire de disque dur TViX.
- 5 Eteindre le Disque Dur TViX et le connecter sur une TV pour la mise à jour.



Mise à jour logicielle

- 1 Connecter le Disque Dur TViX sur la TV
- 2 Sélectionner les fichiers de mise à jour copiés (ex: TViX1.0.1.fwp) et appuyer sur OK sur la télécommande pour commencer les mises à jour.
- 3 L'écran suivant s'affiche. Suivre les instructions sur l'écran.

